

SERENA CANCELLIER STUDIO



VGO ASSOCIATES



Alchemic Design

Bespoke project for Vgo Associates
available in exclusivity from November 2020

Dee





Pollinia
"ricca di inni"

Erato
"suscitatrice di nostalgie"

Tersicore
"colei che gode della danza"

Tallia
"la festosa"

Le Dee

Le Dee sono gli abitanti della foresta incantata, Wonder Wood.

Le Dee considerate le depositarie della memoria, infatti era grazie al loro canto ripetuto, la narrazione dell'origine del mondo e le grandi gesta eroiche che esse contribuivano a mantenere negli uomini la memoria del passato.

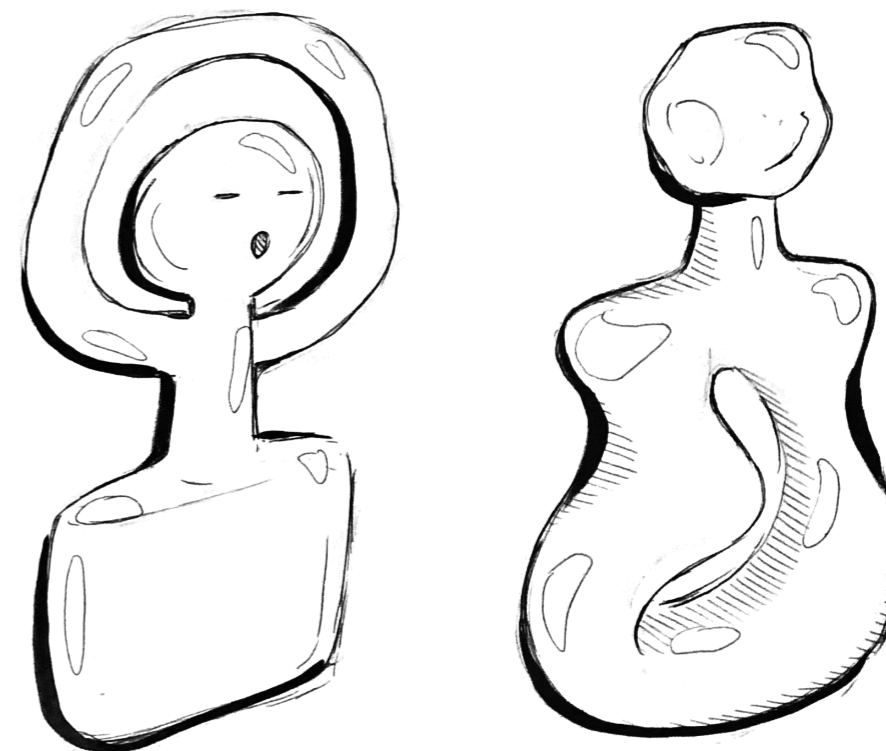
Le dee, figlie della "memoria" (Mnemosine) possedevano tutte le arti, le scienze oltre ad ispirare musicisti, scrittori, filosofi e poeti e da sole erano per gli antichi greci le depositarie e le ispiratrici della cultura.

Pollonia "ricca di inni", dea del canto liberatorio e dell'eloquenza, esaltare i valori dell'amicizia, del coraggio, dell'amore, della famiglia, della gratitudine e della pace.

Erato "l'amabile", dea della scrittura e della capacità di sapersi esprimere rifiutando i valori eroici in cambio di un nuovo equilibrio, situato nell'amore.

Tersicore "colei che gode della danza", dea della danza e libertà di movimento ed espressione fisica.

Tallia "la festosa", dea della commedia e della parola dolce.



Schizzi



Prototipi in terracotta





La Mano

È il nostro logo,
il palmo della nostra mano destra.
Simboleggia savoir faire e artigianalità,
il passaggio dal concettuale al reale.
La mano che simbolicamente rappresenta la
capacità di donare e ricevere,
in particolare la mano destra si rivolge nel dare.

Abat-jour

Walking in Wonderland



Abat-jour
Walking in Wonderland

Realizzata in ottone e pietre dure
Rappresenta l'inizio del viaggio,
che parte dal villaggio natale per arrivare nella foresta incantata.





Maquette e schizzo

Abat-jour "Walking in Wonderland"



Wonder cabinet

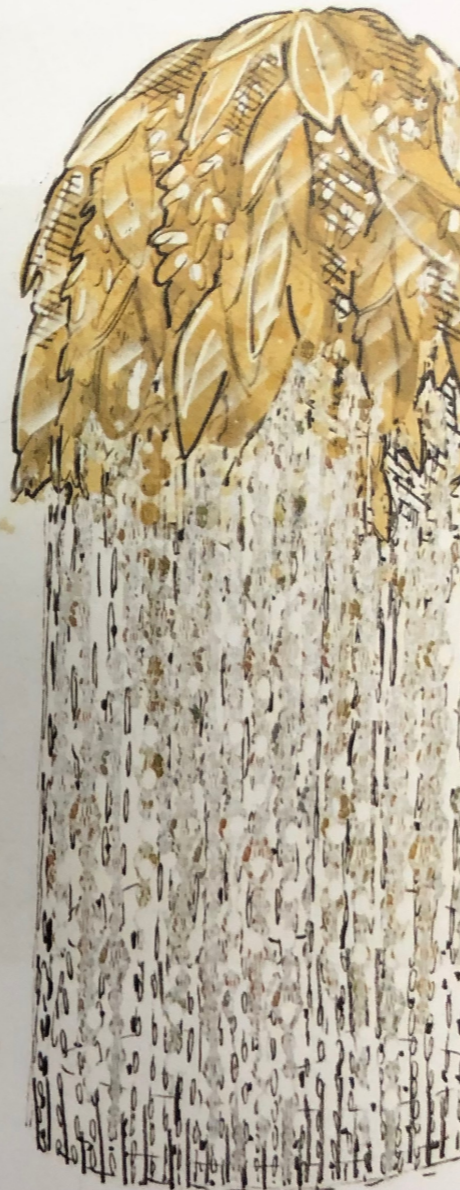


Wonder cabinet

Realizzata in ottone e pietre dure.
Rappresenta l'esplorazione della foresta incantata,
addentrati per trovare i tesori.



MOBILE GIOIE
Cascata di piume di otto



La scelta dei materiali in atelier

Work in progress



Dreamcatcher In the Jungle



Dreamcatcher In the Jungle

Realizzata in un materiale innovativo a base di canapa.
La foglia magica, la trovi addentrandoti nella foresta, è
grande, enorme, ma ti protegge e ha il potere di farti
sentire il vero suono poetico della natura.



Primo prototipo in ottone e cascata di pietre dure e resina.

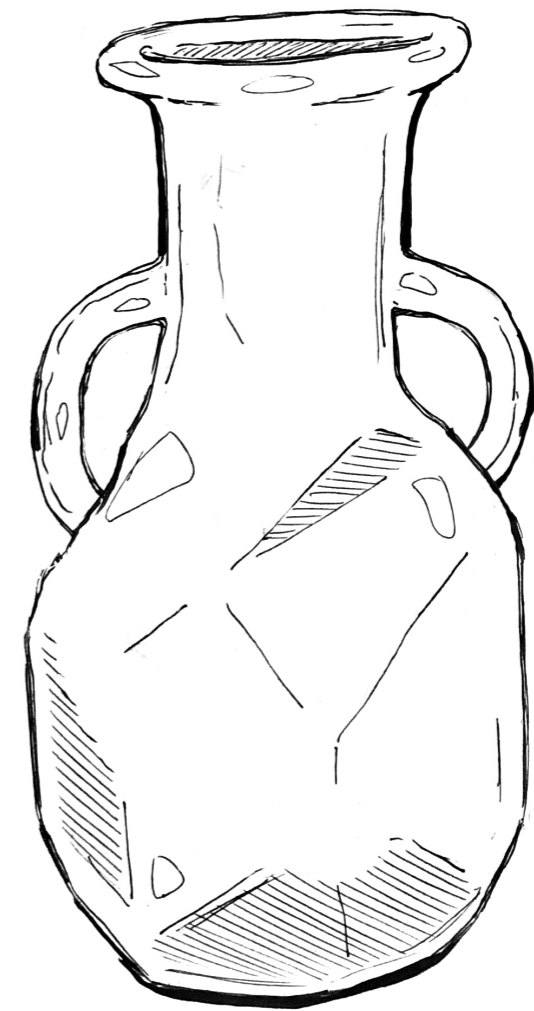




Dreamcatcher in canapa e
cascata di pietre dure e resina

L'anfora





Maquette in terracotta e schizzo

L'Anfora

Realizzata terracotta.

L'anfora per esterni raccoglie la pioggia,
acqua da riutilizzare per nutrire le piante.



Coffee table
Play with me





Coffee table Play with me

Realizzata legno.
Gli oggetti del tavolo magico prendono vita,
pietre e oggetti magici diventano
i tuoi talismani, divertiti a giocarci.



Schizzo e maquette in terracotta



Coffee table in legno e dettaglio verniciato

Sacred brazier

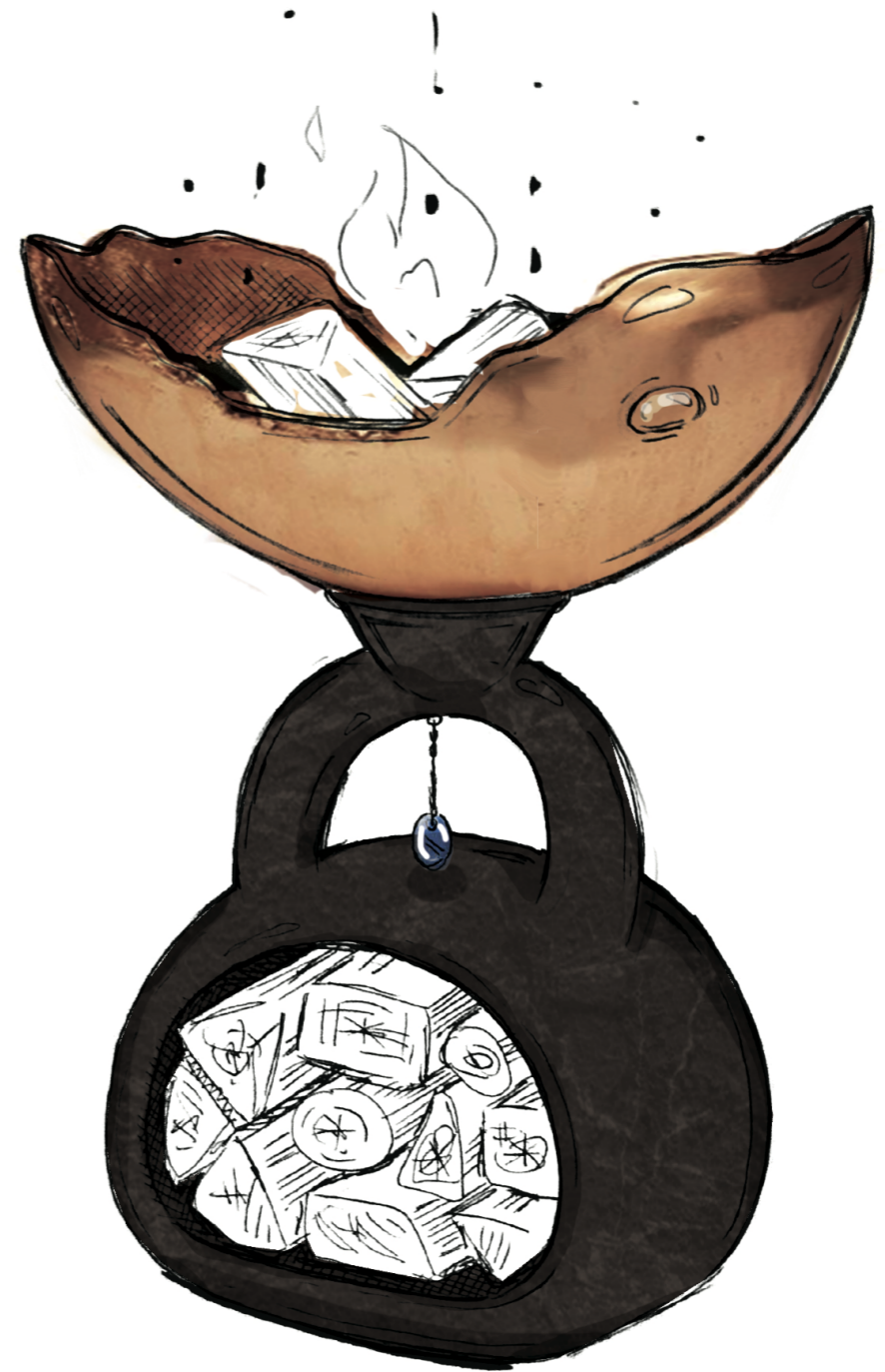


Sacred brazier

Realizzato in terracotta.

Fermati e dinnanzi al fuoco sacro che ti scalda e ti illumina, prenditi il tempo per osservare le stelle nella notte.





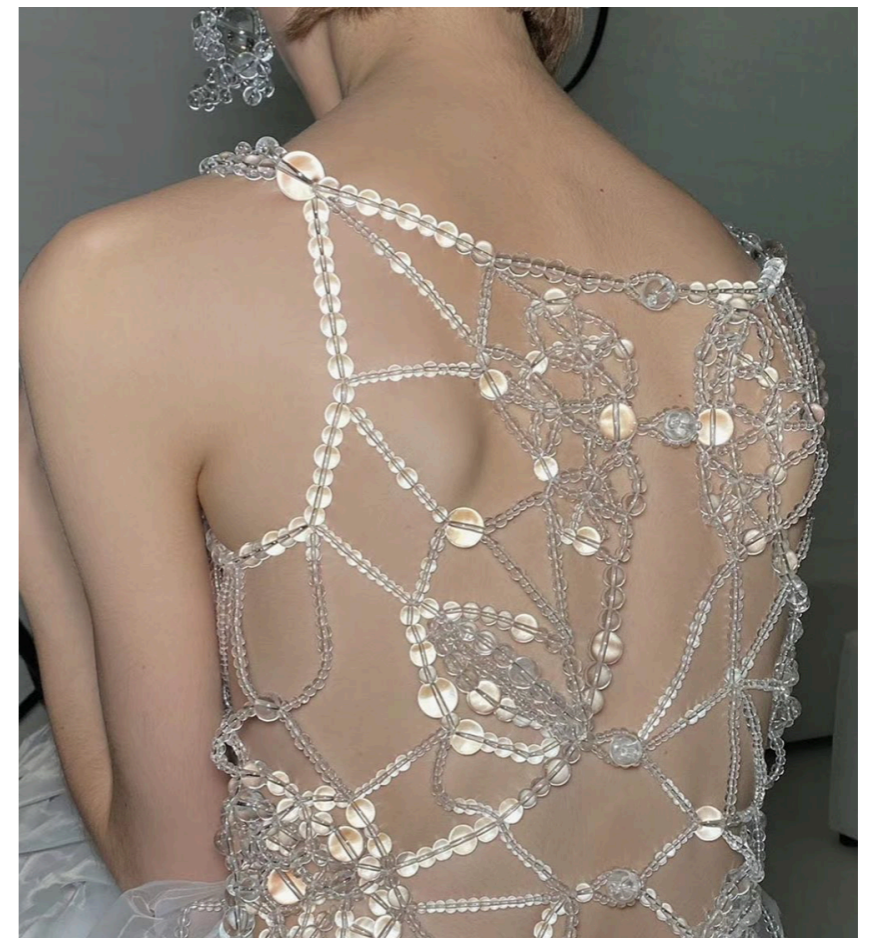
Schizzi



Retro Sacred brazier

Outdoor Dew carpet

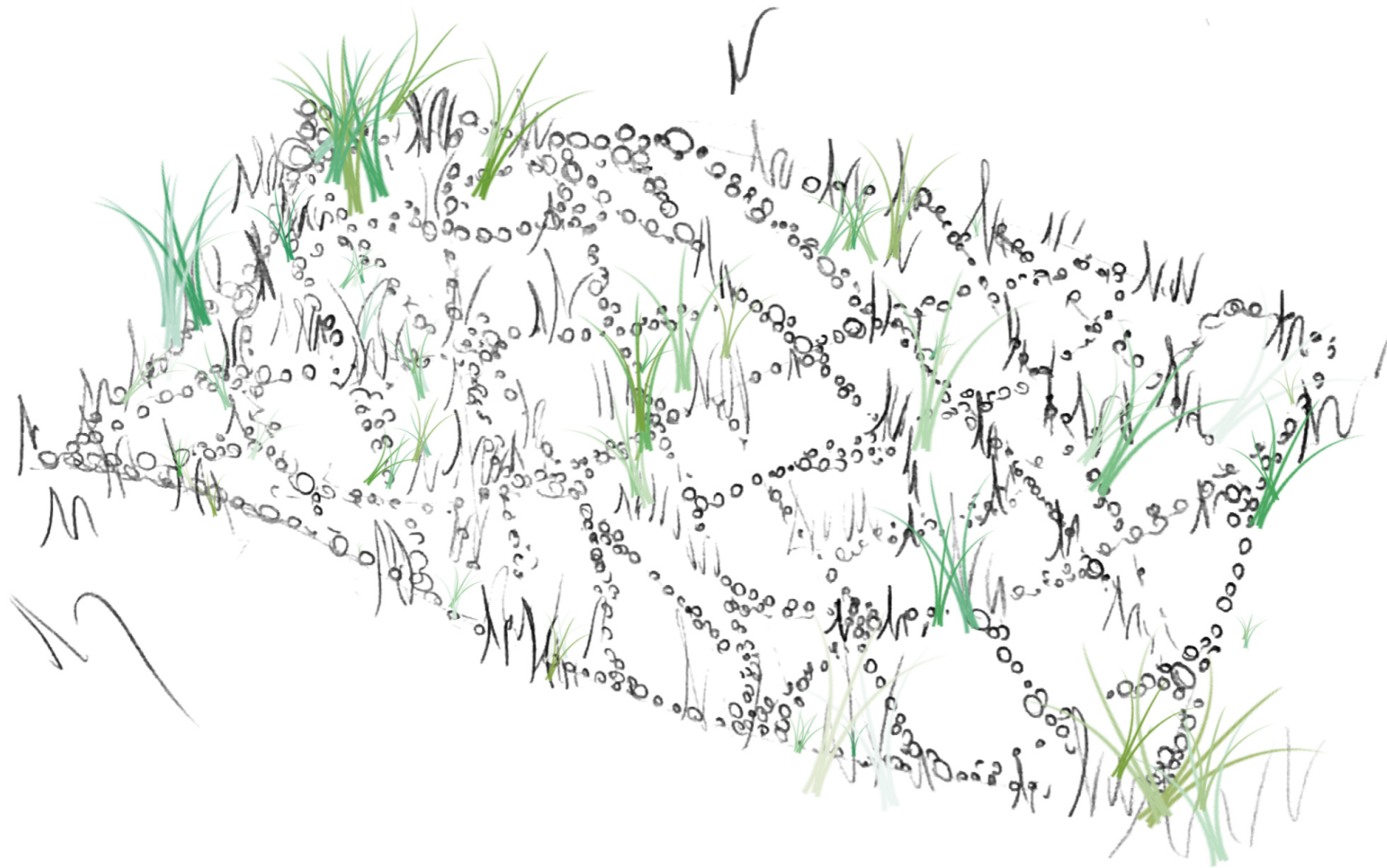




Inspirational images

Outdoor Dew carpet

In pietre dure e resina.



Schizzo



The collection “Wonders in the night”

The collection “Wonders in the night”
Is made for VGO associates
by Serena Cancellier Studio